

Maverick

Mobile Mapping System



Portatile

Grazie al suo peso inferiore ai 9 kg, Maverick può essere facilmente installato e rimosso su una vasta gamma di veicoli, inclusi treni, Segway e trasportabile anche su zaino. Il sistema mobile è in grado di lavorare in diverse condizioni, inclusi ambienti interni privi di segnale GNSS e può essere impiegato in molteplici progetti di qualsiasi tipo e scopo.

Potente

Combinando immagini a 360°, dati lidar ad elevata risoluzione ed un sistema integrato di posizionamento, Maverick fornisce dati mobile estremamente accurati. Il sistema acquisisce fino a 700 000 punti al secondo, catturando nello stesso tempo immagini sferiche ad alta risoluzione, grazie a sei sensori da 5 MP ad elevata qualità. La visualizzazione su mappa della traiettoria è in tempo reale, mentre il software Distillery consente di analizzare velocemente le immagini, i dati lidar e post-processare i dati GNSS.

Garantito

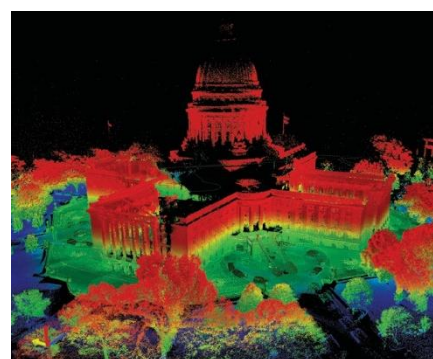
Maverick è stato sviluppato per ottenere una documentazione visiva e metrica, in aree dove è richiesto un sistema mobile portatile, versatile, compatto ed allo stesso tempo, ideale per molteplici applicazioni. Ad oggi, Maverick è stato utilizzato per l'acquisizione dei dati nei settori: sicurezza, trasporti, edilizia, gestione del patrimonio, ferrovie, asset management, 3D modelling.

Accurato

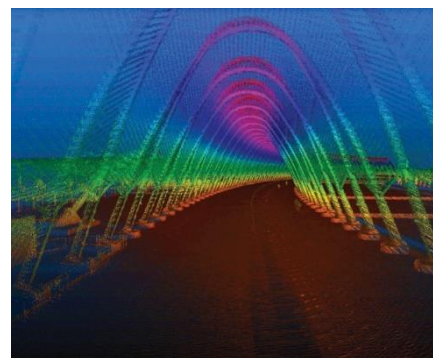
Con il software opzionale LMS Pro, è possibile colorare la nuvola di punti, oltre a migliorarne la precisione assoluta utilizzando i punti di controllo e la relativa sovrapposizione delle passate in andata e ritorno. Inoltre, LMS Pro consente anche una calibrazione avanzata del sensore che migliora significativamente la precisione dei dati.



Opzioni multiple



Cattura dati dettagliata



Utilizzabile in aree senza GNSS



- » Sicurezza
- » GIS
- » Rilievi stradali
- » Rilievi ferroviari
- » Asset management
- » 3D Modeling
- » Indoor Mapping
- » Ispezioni



Maverick Mobile Mapping System

Opzioni di montaggio*

MAMA Mount (per veicolo)

| | | |
|-----------------|---|-----------------------------------|
| Tipo | Opzione da installare direttamente sulle barre dell'auto , con sistema di sollevamento del Maverick automatico. | |
| Caratteristiche | » Estremamente customizzabile » Quick-connect per Maverick » Installabile in pochi minuti | |
| Peso | 13.1 kg | |
| Custodia | Tipo : | Custodia specifica per spedizione |
| | Dimensioni : | 92 x 37 x 25 cm |
| | Peso : | 23.3 kg |

Backpack Mount (indossabile)

| | | |
|-----------------|---|-----------------------------------|
| Tipo | Opzione che consente di raccogliere dati a piedi, in aree inaccessibili con veicoli standard o per applicazioni indoor. | |
| Caratteristiche | » Non ostacola il campo di vista del lidar e della camera 360° » Altezza modificabile » Quick-connect per Maverick » Battery pack incluso (caratteristiche sotto) ¹ | |
| Weight | 7.3 kg per backpack frame + battery pack vuoto 18.1 kg per backpack frame + battery pack + 4 batterie + unità Maverick | |
| Custodia | Tipo: | Custodia specifica per spedizione |
| | Dimensioni: | 92 x 56 x 28 cm |
| | Peso di spedizione: | 30 kg, incluso battery pack |

Battery Pack (per uso con differenti opzioni di montaggio)

| | |
|-----------------|---|
| Batterie | Fino a 4 batterie |
| Caratteristiche | Rimovibili a caldo per aumentare il tempo operativo ¹ |
| Peso | 2.35 kg vuoto 1.80 kg con 4 batterie |
| Stato batterie | Dispositivo di monitoraggio per visualizzare la carica della batteria |

¹ Per ridurre il rischio di lesioni gravi dovute a sforzi eccessivi, l'operatore deve utilizzare il supporto per lo zaino per 30-60 minuti alla volta. Sono necessari più operatori per un uso prolungato.

* Disponibili ulteriori kit di montaggio su richiesta

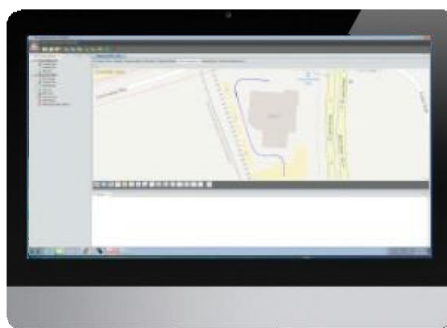
▶ Maverick: software in base alle esigenze



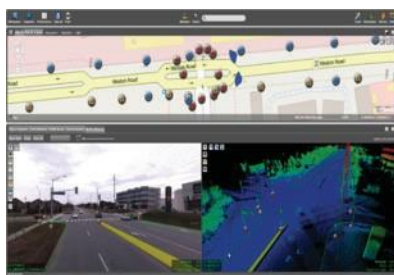
Raccolta dati



Distillery



LMS Pro



Orbit

Raccolta dati

- » Visualizzazione dati traiettoria real-time su applicativo web con controllo strumento
- » Visualizzazione mappa
- » Accessibile da dispositivi con connessione WiFi

Process :

Distillery

- » Soluzione di post-processing inclusa
- » Elaborazione e gestione Immagini e nuvole di punti
- » Processamento dati GNSS
- » Intuitiva e semplice da utilizzare
- » Visualizza le nuvole di punti e le immagini raccolte subito dopo lo scaricamento dei dati

LMS Pro

- » Soluzione di post-processing avanzata opzionale
- » Analisi dati con punti di controllo
- » Miglioramento qualità nuvola di punti
- » Processamento dati in batch ed in parallelo
- » Colorazione nuvola di punti

Estrazione / Analisi / Condivisione

- » Feature extraction automatico
- » Funzioni di analisi e condivisione online
- » Integrazione con soluzioni di terze parti

Specifiche

| Sistema | | | |
|---------------------------|---|----------------------------|---|
| Temperatura operativa | Da 0° a 43°C (32° - 110°F) | Alimentazione | 12 V - 36 V DC |
| Dimensioni | 34.4 cm x 21.6 cm x 36.3 cm (13.60" x 8.50" x 14.28") | Peso | 8.85 kg |
| Montaggio | Su apposito supporto (quattro viti da 1/4 ") o su piastra a sgancio rapido | | |
| Laser | | | |
| Coppie Laser | 32 | Campo di vista orizzontale | 360° |
| Campo di vista verticale | Da +10° a -30° | Velocità acquisizione | Fino a 700 000 punti/secondo |
| Precisione sulla distanza | ±2 cm (un sigma a 25 m)* | Classe laser | Classe 1, eye-safe |
| Fotocamera | | | |
| Tipo | Ladybug 5 | Megapixels | 30 MP (5 MP x 6 sensori) |
| Sensore | Sony ICX655 CCD x 6, 2/3" | Ottica | 6 obiettivi di lunghezza focale di 4,4 mm di alta qualità |
| Campo di vista | 90% della sfera | Distanza sferica | Calibrata da 2 m all'infinito |
| Distanza Focale | ≈200 cm. Gli oggetti hanno una nitidezza accettabile da ≈60 cm all'infinito | | |
| Custodia | | | |
| Tipo | Custodia specifica per spedizione in aereo | Dimensioni | 55.9 cm x 45.7 cm x 25.4 cm (22" x 18" x 10") |
| Peso | 18.14 kg | | |

* L'utilizzo di LMS Pro migliora in genere l'accuratezza e la precisione dei dati e riduce al minimo la perdita di precisione a portate maggiori

©Teledyne Optech Incorporated. E&OE. Le informazioni sono soggette a cambiamento senza avviso. Stampato in Canada. 181009

Per maggiori informazioni:

<http://www.imagesspa.it>

